

De spelregels van ons groen

We mogen ons gelukkig prijzen dat we in een van de meest groene wijken van Arnhem wonen, omsloten door prachtige parken en met de Veluwe als onze achtertuin. Zowel het openbare groen, maar ook het groen in alle tuinen, zijn bepalend voor dat groene karakter van onze wijk. Om dat groene karakter goed te kunnen beschermen, zijn er spelregels door de gemeente opgesteld.

Gemeentelijk groenbeleid

Sinds 2014 heeft de gemeente de kapvergunning aangepast. In grote

groenbeheer en waardevolle bomen de digitale kaart. Door hier te zoeken op je huis, kun je gelijk zien of je een omgevingsvergunning nodig hebt. Voor de monumentale bomen, als blauwe stip opgenomen op de kaart, is altijd een kapvergunning noodzakelijk.

De spelregels

De spelregels van de groene vlekken zijn opgenomen in het bestemmingsplan Alteveer – 't Cranevelt uit 2006. De huizen en de tuinen hebben de bestemming wonen met behoud van landschappelijke waarden. In dat

- verbreden van sloten, greppels of beken;
- Het ophogen, bodem verlagen of vergraven, egaliseren en ontginnen van gronden.

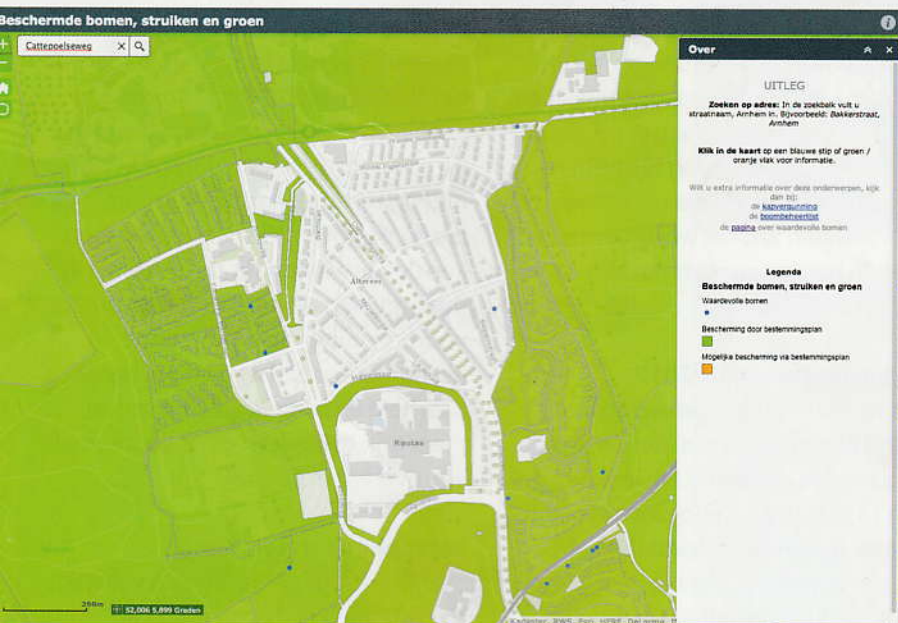
Bij kleine werkzaamheden en bij normaal onderhoud is geen vergunning nodig. Het moet dan wel de bedoeling zijn om het bestaande groen in stand te houden of de terreininrichting te herstellen. Voor het normaal snoeien van bomen of het uitdunnen van een bosstrook is dus geen vergunning nodig. Wil je bomen toppen omdat ze te hoog worden, dan moet je hiervoor wel een vergunning aanvragen. Dit is geen normaal onderhoud omdat de natuurlijke vorm verdwijnt, de boom wordt hierdoor beschadigd. Wanneer je bomen en struiken uit je tuin wilt rooien om bijvoorbeeld een terras aan te leggen, dan heb je hiervoor ook toestemming nodig. Bij het graven in je tuin geldt hetzelfde. Voor het spitten van je tuin heb je geen vergunning nodig, maar wil je de tuin egaliseren of de kelderverdieping geheel of gedeeltelijk vrij graven, dan heb je wel een vergunning nodig.

Vrijblijvend advies

Wanneer je een boom wilt kappen, is het duidelijk, hiervoor heb je een vergunning nodig. Maar wat nu als je de tuin geheel wilt renoveren? Mag dat zonder toestemming of heb je voor onderdelen toch een vergunning nodig? Het is daarbij belangrijk om het landschappelijke karakter en het reliëf zoveel mogelijk te behouden. Twijfel je daaraan, dan kun je je plan kosteloos laten toetsen aan het bestemmingsplan of een oriënterend gesprek aanvragen. Dit kan door een e-mai te sturen aan gemeente@arnhem.nl t.a.v. loket BWL.

Toch vergunning nodig

Een vergunning vraag je aan via www.omgevingsloket.nl. Hieraan zijn legeskosten verbonden. Bij een aanvraag wordt getoetst of de cultuurhistorische waarden, de natuurwaarden en land-



delen van de stad mag je zonder toestemming vooraf de bomen uit je tuin verwijderen, met uitzondering van monumentale bomen. Maar dat geldt niet voor alle wijken, in delen van Alteveer en Cranevelt moet je vooraf toestemming vragen of bomen en houtige gewassen (struiken) geveld mogen worden. Valt je woning binnen het groene deel op de kaart, dan heb je een omgevingsvergunning (vroeger kapvergunning) nodig. Woon je in de witte delen op de kaart, dan heb je dat niet nodig. Door naar de gemeentesite te gaan, vind je onder inwoners,

bestemmingsplan is aangegeven wat hieronder wordt verstaan. In het kort komt het er op neer dat er een omgevingsvergunning nodig is als je het huis of de tuin wilt herinrichten en bomen en andere houtige gewassen wilt verwijderen. Een vergunning is nodig voor:

- Het vellen, rooien en beschadigen van houtgewassen;
- Het aanbrengen van ondergrondse en bovengrondse leidingen, constructies, installaties of apparatuur;
- Het graven, dichten, verdiepen of